

Elektronisk musefelle[®]



BRUKSANVISNING

www.noragent.no



Elektronisk musefelle BRUKSANVISNING

Takk for at du kjøpte Victor Elektronisk musefelle. Dette apparatet er utviklet av Victor, som har mer enn 100 års erfaring med å produsere musefeller.

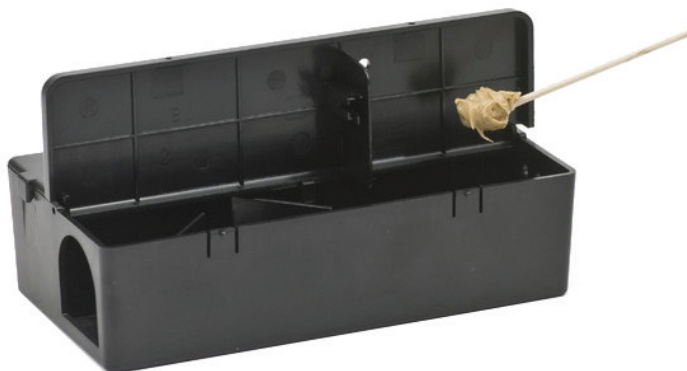
1

Sørg for at av/på-knappen er satt i OFF (0) posisjon.



2

Åpne lokket på toppen av fellen. Plasser en liten klump peanøttsmør (på størrelse med en ert) på veggen lengst inne i kammeret. Ikke plasser åtet på metallplatene, da dette vil forstyrre den nødvendige kontakten mellom mus og metallplate.



3

Åpne batteriluken. Sett inn 4 stk AA-batterie.



4

Plasser fellen hvor det har blitt observert mus, med fellens inngang plassert mot veggen.



5

Aktiver fellen ved å sette av/på-knappen i DN (I) posisjon. Et grønt lys vil blinke en gang for å indikere at fellen er aktivert.



6

Når mus er fanget vil et grønt lys blinke i opptil 7 dager for å indikere en fangst, sett av/på -knappen i OFF (0) posisjon. Åpne fellen og tøm den.






VEDLIKEHOLD

For å holde fellen i perfekt stand, er det viktig at du tømmer fellen så snart du ser at fellen varsler en fangst (grønt lys). Rens fellen jevnlig ved å tørke av metallplatene med en lett fuktig klut. Fjern batteriene før rensing, og pass på at det er helt tørt før du setter batteriene på plass igjen. Ikke bruk såpe eller andre kjemikalier.

Disse grepene vil forlenge levetiden på fellen din.

Dette apparatet er kun ment for mus.

LYSKODER

- Blinker en gang**  **Apparatet er aktivert**
- Blinker jevnt**  **Indikerer fangst – Tøm fellen**
- Blinker sakte**  **Batterikapasiteten er lav –Bytt batteri**

Se yttereske for eventuelle advarsler

Importør:

Noragent AS, Rosenholmveien 20, 1252 OSLO.

Tlf: 22 80 90 30 E-post: post@noragent.no Nettsted: www.noragent.no