

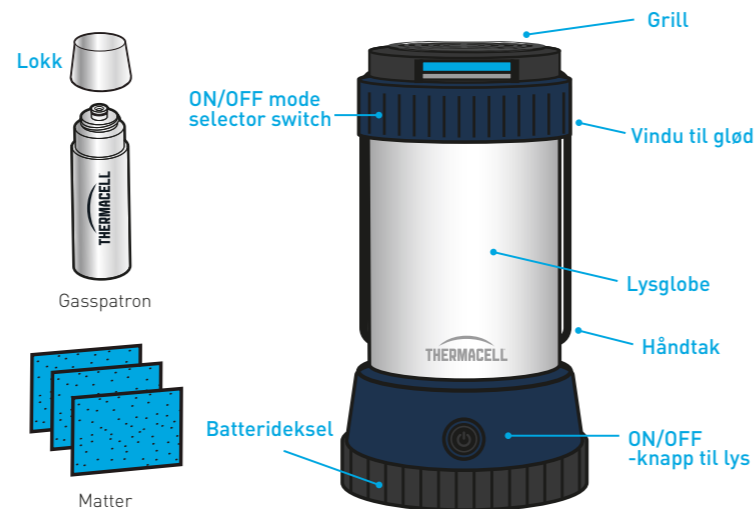
Thermacell

Thermacell beskytter mot mygg og andre flygende insekter ved at en matte innsatt med et myggmiddel varmes opp og skaper en 20m² sone.



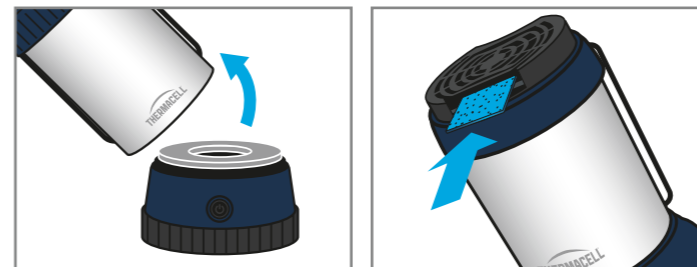
I esken

- 1 Thermacell MRCLE apparat
- 1 Thermacell gasspatron (Nok til 12 timer effektiv bruk)
- 3 Thermacell 4 timer matter (Hver matte varer i opptil 4 timer)

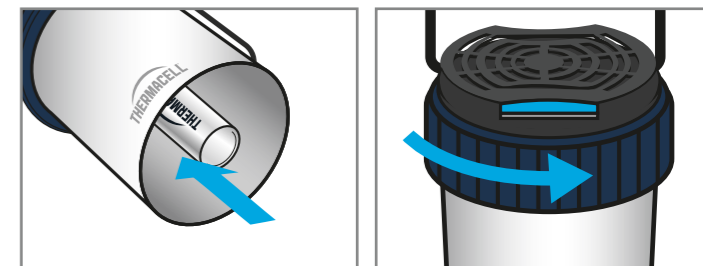


Slik kommer du igang

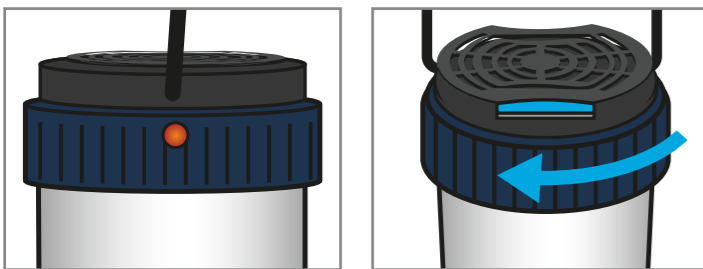
1. Roter toppen av lykten og separer den fra basen.
2. Ta en Thermacell matte fra innpakningen og skyv den inn under grillen.
 - a. La apparatet være avslått og nedkjølt før du setter inn en ny eller bytter matte.
 - b. Sentrer alltid matten under grillen, slik at den dekker hele metallplaten.
 - c. Matten forandrer farge fra blå til hvit etterhvert som effekten avtar.



3. Fjern lokket på toppen av gasspatronen og skru gasspatronen inn i apparatet.
 - a. Skru gasspatronen i klokkeretning inntil den stopper.
 - b. Hver gasspatron varer i opptil 12 timer.
4. Sett lykten tilbake på basen.
5. For å aktivere apparatet, skrus toppen av lykten mot høyre slik at markøren er i "ON" posisjon. Vent 5 sekunder før du skrur toppen av lykten til markøren er i "START" posisjon. Du vil høre et lite klikk.
 - a. Sjekk om et oransje lys gløder i vinduet. Lyset viser at apparatet er aktivert.
 - b. Ser du ikke noe lys som gløder, skru markøren tilbake til "ON" posisjon før du på ny skrur den til "START", gjenta dette 2-3 ganger i rask rekkefølge.

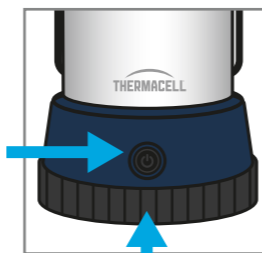


6. La apparatet varme opp i ca. 15 minutter før bruk for optimal effekt.
7. Når du er ferdig med å bruke apparatet: Roter toppen av lykten mot venstre til markøren er i "OFF" posisjon, og la apparatet kjøle seg helt ned. Apparatet er nå klar til lagring.



Lykten

- For å bruke lyset trykk på "ON/OFF" knappen.
- Lykten har 4 lysinstillinger: Low, Medium, High og SOS funksjon. For å velge lysmodus trykk på "ON/OFF" til du finner ønsket lysmodus.
- Apparatet og lykten kan brukes uavhengig av hverandre.



Sett inn batteriene

- Åpne batterikammeret ved å skru basen mot venstre. Sett inn 4 stk. AA batterier (ikke inkludert).
- Sett på plass batteridekslet.

Tips

1. For best resultat, plasser apparatet i midten av området du ønsker å beskytte.
2. La apparatet varme opp i ca. 15 minutter før bruk for optimal effekt.
3. Bruk ett apparat pr. 20 kvadratmeter hvis det ønskes beskyttelse på større områder.
4. Vindfulle forhold vil redusere effekten. Plasser i motvind på vindfulle dager.
5. Ikke utsett apparatet eller matter for regn.

Lagring og avfallshåndtering

- Kondens kan bygge seg opp på og rundt grillen over tid. Rengjør med en fuktig klut om nødvendig. Ikke bruk kjemikalier eller slipemidler.
- Brukte matter skal kastes, og batteriene skal tas ut før oppbevaring i lengre perioder.
- Gasspatroner er ikke tillatt på fly, verken som innsjekket- eller i håndbagasjen. Fjern gasspatroner fra apparatet før flyreise.

Problemløsning

- Vind og andre forhold kan føre til at flammen slukker. Start apparatet på nytt hvis flammen ikke er synlig gjennom vinduet.
- Høyde over 2000MOH kan forhindre at apparatet fungerer som det skal.
- Dersom apparatet ikke slår seg på eller holder seg på:
 1. Sjekk at gasspatronen ikke er tom.
 2. Sjekk at gasspatronen er tilstrekkelig festet til apparatet..
 3. Lytt etter en suselyd som apparatet lager når ventilen er åpen og gassen strømmer inn i apparatet.
 4. Vri apparatet til "START"posisjon, og bekreft at du hører et klikk.
 5. Gjenta startinstruksjonene.
- Hvis du fortsatt er plaget av mygg etter 15 minutter, må du kontrollere at:
 1. Enheten lyser ved å se etter en liten oransje eller blå glød inne i vinduet.
 2. Kontroller at det er igjen gass på gasspatronen.
 3. Forsikre deg om at du bruker en ny matte.
 4. Kontakt kundeservice på web@noragent.no hvis du fortsatt har problemer.

Importør: Noragent AS
Hauketoveien 8, 1266 Oslo, Norge
Tlf: +47 22 80 90 30 Mail: web@noragent.no



THERMACELL®

MOT MYGG

MRCLE CAMPINGLYKT

BRUKSANVISNING

Tilgjengelig refill

