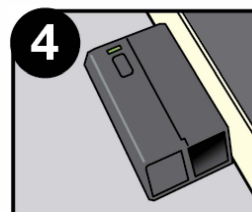
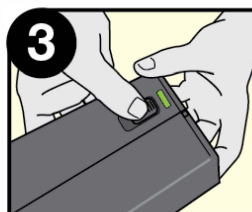
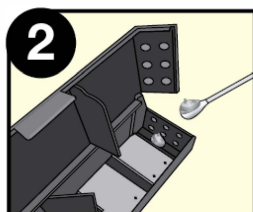
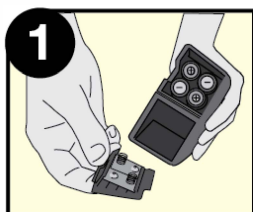


SLIK KOMMER DU I GANG.

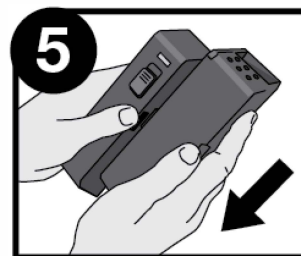
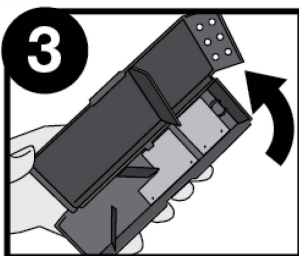
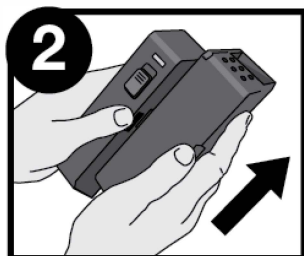


- 1.) Skyv bryteren til "OFF"-posisjon og sett inn 4 stk AA-batterier i "batteriholderen"
- 2.) Åpne lokket på toppen av fellen og plasser en liten mengde med åte i den angitte åtekoppen. Benytt q-tips til plassering av åte. (Vi anbefaler peanøttsmør).
- 3.) Skyv bryteren til "ON" -posisjon. Det grønne lyset vil blinke for å indikere at enheten er aktivert (ev lav summelyd kan høres). Når en gnager er tatt, vil et grønt lys blinke i inntil en uke.
- 4.) Plasser fellen langs en vegg, og pass på at siden med inngangen er plassert mot vegg. Et rødt lys indikerer lavt batterinivå. Bytt batterier. FOR Å

TØMME FELLEN:

Skyv bryteren til "OFF" -posisjon. Åpne lokket og tøm ut innholdet

INSTRUKSJONER FOR RENGJØRING



- 1.) Demontering: Skyv bryteren til "OFF"-posisjon. Hold fellen med elektronikk-delen i venstre hånd, med strømbryteren vendt oppover og gnagerinnngangen mot deg.
- 2.) Skyv høyre hånd fremover for å skille kammeret fra elektronikk-delen.
- 3.) Kammeret er nå klart for rengjøring. Bruk en myk børste og varmt såpevann til å skrubbe inne i kammeret om ønskelig.
- 4.) Tørk innvendig og utvendig av kammeret før montering av fellen.
- 5.) Montering: Hold elektronikkdelen i venstre hånd med strømbryteren vendt oppover og juster koblingene slik at de passer i hverandre. Trekk så høyre hånd bakover for å koble halvdelene sammen igjen.
- 6.) Fellen er på ny klar til bruk.