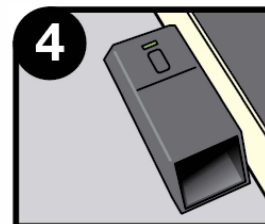
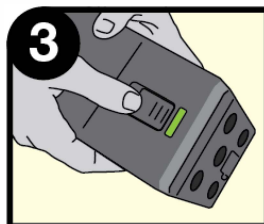
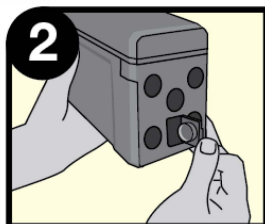
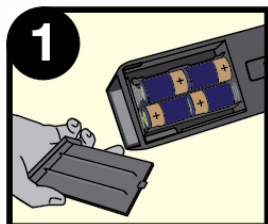


SLIK KOMMER DU I GANG

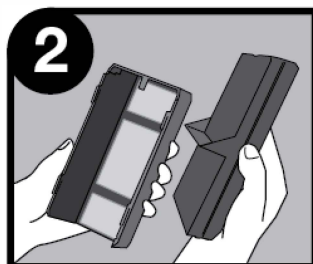
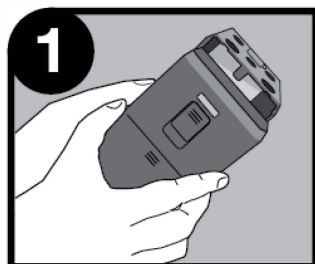


- 1.) Skyv bryteren til "OFF"-posisjon og sett inn 4 stk C-batterier i "batterholderen".
 - 2.) Åpne åtedøren og plasser en liten mengde åte i åtekoppen. Benytt q-tips til plassering av åte. (Vi anbefaler peanøttsmør).
 - 3.) Skyv bryteren til "ON" -posisjon. Det grønne lyset vil blinke for å indikere at enheten er aktivert (ev lav summelyd kan høres). Når en gnager er tatt, vil et grønt lys blinke i inntil en uke.
 - 4.) Plasser fellen langs en vegg der det er observert gnagere.
- Et rødt lys indikerer lavt batterinivå. Bytt batterier.

FOR Å TØMME FELLEN:

Skyv bryteren til "OFF"-posisjon. Åpne fellen ved å holde bunnen av fellen med venstre hånd og skyv toppen (elektronikkdelen) bakover med høyre hånd. Trekk toppen vekk fra basen. Tøm ut innholdet.

INSTRUKSJONER FOR RENGJØRING



- 1.) Demontering: Skyv bryteren til "OFF"-posisjon. Åpne fellen ved å holde fellen med venstre hånd og skyv toppen bakover med høyre hånd. Trekk toppen (elektronikkdelen) bort fra basen.
- 2.) Kammeret er nå klart til rengjøring. Bruk en myk børste og varmt såpevann for å skrubbe inne i kammeret om ønskelig.
- 3.) Tørk innvendig og utvendig av kammeret før montering av fellen.
- 4.) Montering: Hold bunnen av fellen med venstre hånd og skyv toppen på plass ved å skyve fremover med høyre hånd for å koble til igjen.
- 5.) Fellen er på ny klar til bruk.